

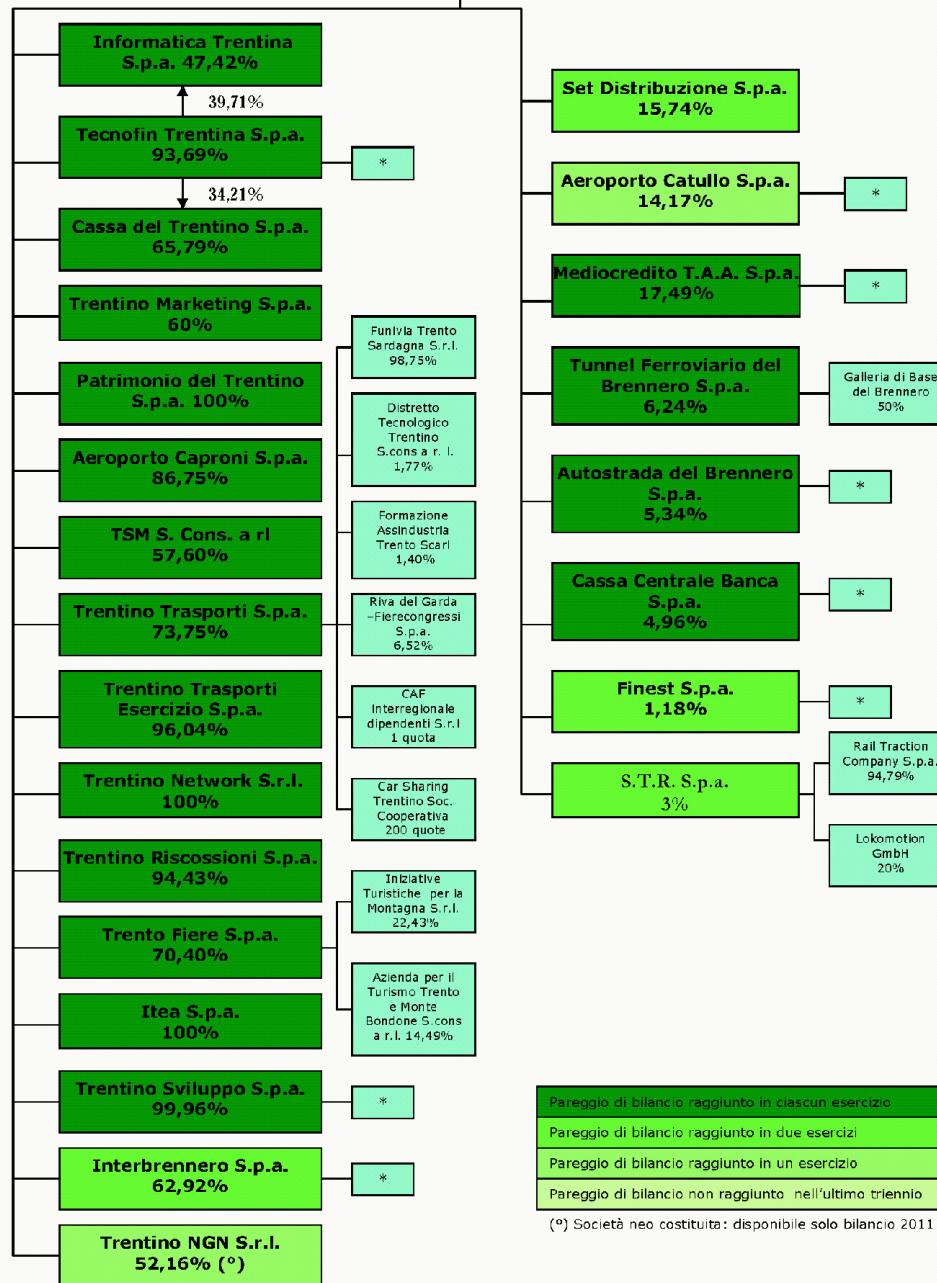


IL CARROZZONE PAT

Trento, 6 agosto 2013



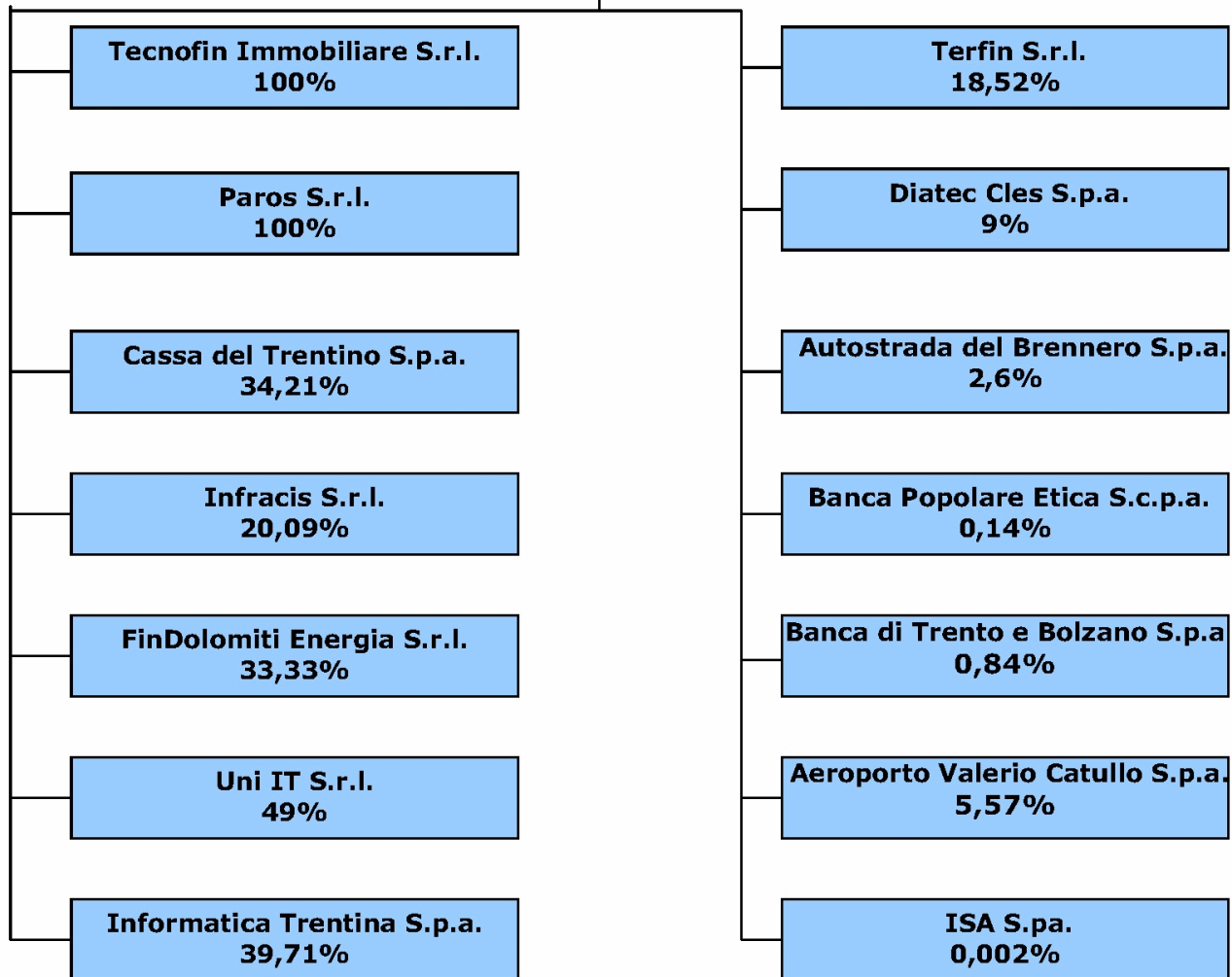
PROVINCIA AUTONOMA DI TRENTO



PROVINCIA AUTONOMA DI TRENTO

93,69%

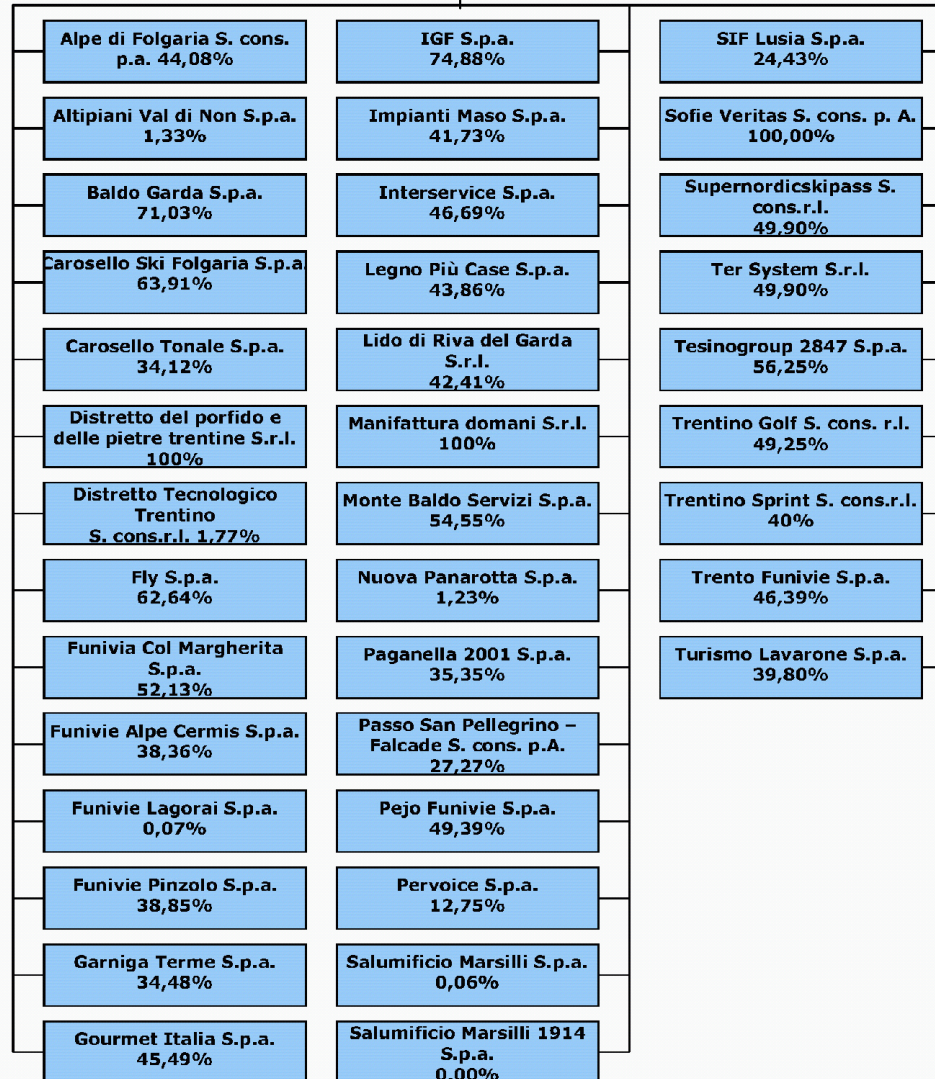
TECNOFIN TRENTINA S.p.a.



PROVINCIA AUTONOMA DI TRENTO

99,96%

TRENTINO SVILUPPO S.p.a.



PROVINCIA AUTONOMA DI TRENTO

62,92%

INTERBRENNERO S.p.a.

IBG S.r.l.
55%

Interporto Servizi Doganali S.r.l.
80,00%

Interporto Servizi S.p.a.
54,78%

Interporto di Padova S.p.a.
1%

**Terminale Ferroviario
Valpolicella S.p.a.**
5,48%

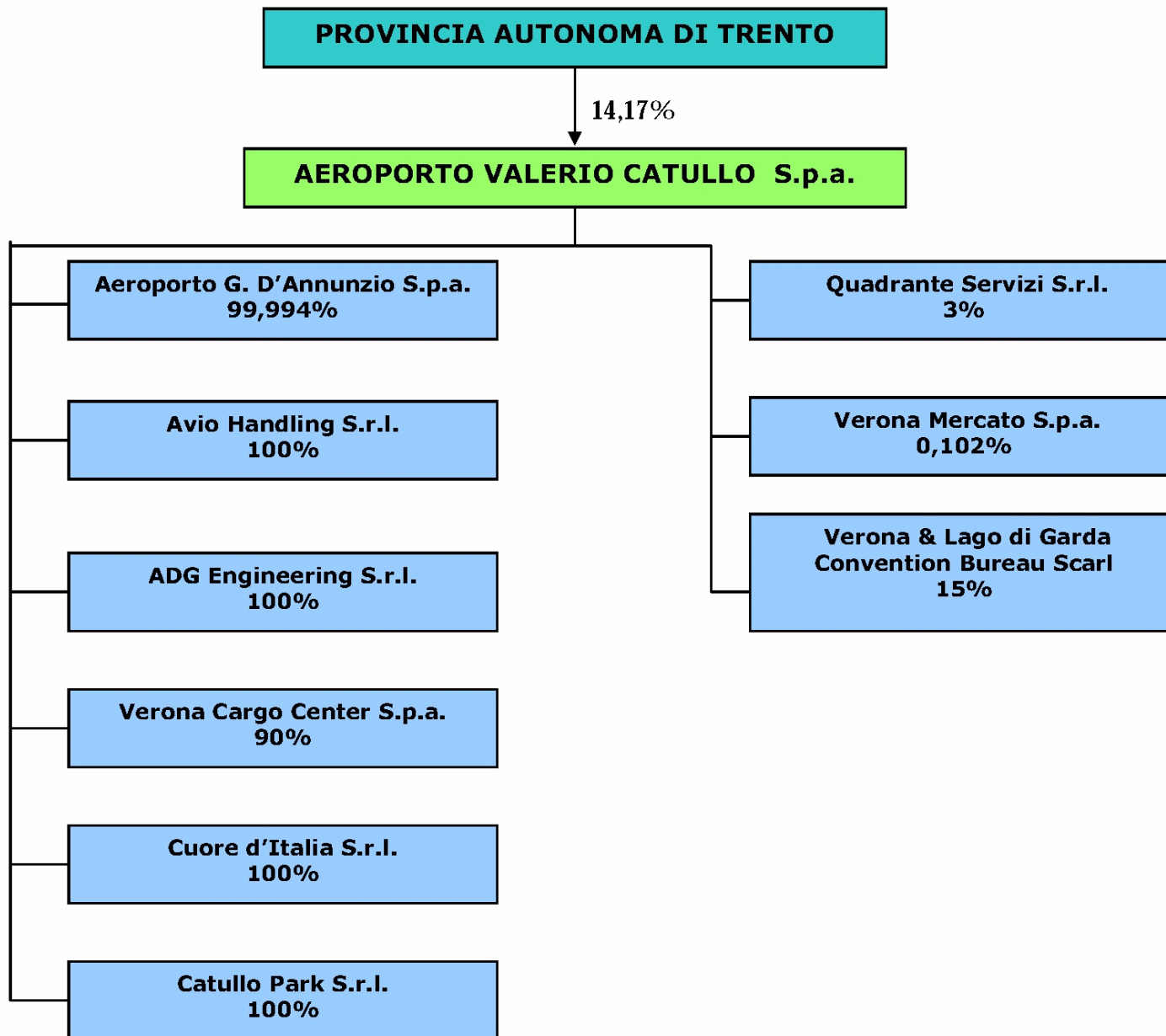
UIRNet S.p.a.
3%

PROVINCIA AUTONOMA DI TRENTO

4,96%

CASSA CENTRALE BANCA

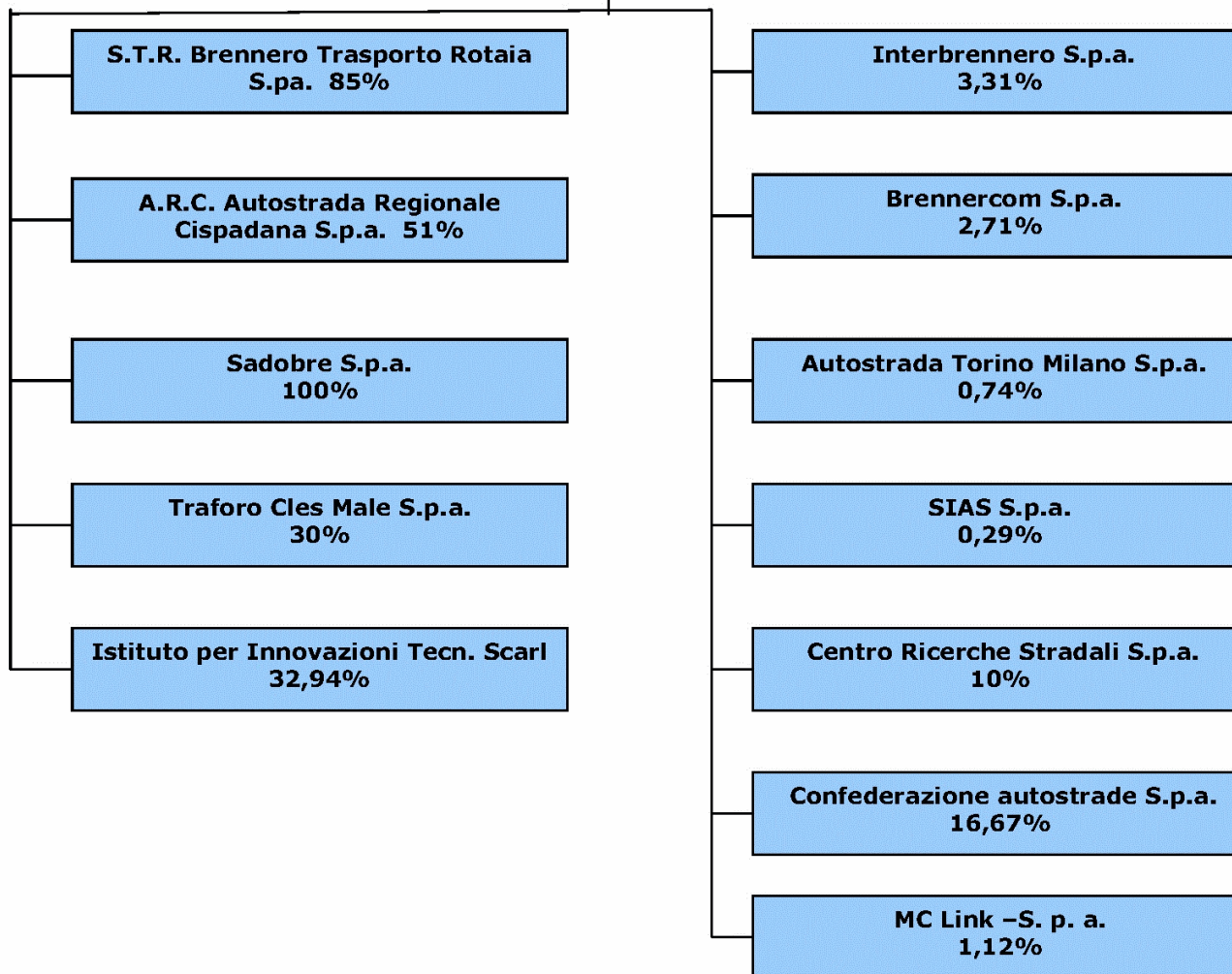
Centrale Leasing Nord Est S.p.a. 100%	Sefea S.c.a.r.l. 5,85%	Emmecci Group S.p.a. 0,51%
Centrale Corporate S.r.l. 100%	Pensplan Invest Sgr S.p.a. 4,44%	Banca Popolare Etica 0,49%
Centrale Partecipazioni Assicurative 10%	Finanziaria Trentina della Cooperazione S.p.a. 4,12%	Fondo Garanzia dei Depositanti 0,18%
NEAM S.A. 50%	ICCREA Holding S.p.a. 2,86%	Finest S.p.a. 0,12%
Casse rurali Raiffeisen Finanziaria S.p.a. 50%	Bio Energia Fiemme S.p.a. 3,10%	Graffiti2000 S.r.l. 7,5%
Informatica Bancaria Finanziaria S.p.a. 43,33%	Urbini S.p.a. 2,78%	Swift Bruxelles S.A. 0,04%
Centrale Traiding S.r.l. 32,50%	Fondo Comune delle Casse Rurali Tn S.c.r.l. 2,52%	SIA - SSB S.p.a. 0,03%
Formazione Lavoro S.c.p.a. 22,36%	Tempo Libero Folgarida S.r.l. 2,41%	Siteba S.p.a. 0,03%
Essedi S.r.l. 16,20%	Funivie Alpe Cermis S.p.a. 2,05%	Phoenix Informatica Bancaria S.p.a. 0,01%
Coopersviluppo S.p.a. 15%	Interbrennero S.p.A. 1,99%	Visa Europe S.A. 0,01%
Etica S.g.r. 10,22%	Federazione Trentina della Cooperazione S.c.r.l. 0,95%	Mediocredito T.A.A. S.p.a. 0,001%
Colleganza S.r.l. 8,18%	Scouting S.p.a. 8,26%	Funivie Madonna di Campiglio S.p.a. 0,001%
Centrale Gestione Immobiliare S.r.l. 10%	Alto Garda Servizi S.p.a. 0,81%	Trefefin S.p.a. 6,87%
Promocoop S.p.a. 6%	Paganella 2001 S.p.a. 0,80%	San Martino e Primiero Dolomiti Trasporti S.p.a. 4,22%
Iccrea Bancaimpresa S.p.a. 0,8%	Tassullo Energia S.p.a. 0,02%	



PROVINCIA AUTONOMA DI TRENTO

5,34%

AUTOSTRADA DEL BRENNERO S.p.a.





Ente di diritto pubblico a competenza regionale istituito nel 1953 con lo scopo di impegnarsi nel credito a medio e lungo termine alle medie e piccole imprese per il finanziamento degli investimenti.

Trasformato in spa nel 1993 e incluso da Testo Unico nelle generiche aziende di credito



— — —

PAT 17,49%

PAB 17,49%

Regione Tn-AA 17,49%

Credito Cooperativo 36,64%

Sparkasse 7,80%



finanziamenti

PAT 37%

PAB 11%

Veneto 25%

Emilia 13%

Lombardia 8%



Dirigenti 4

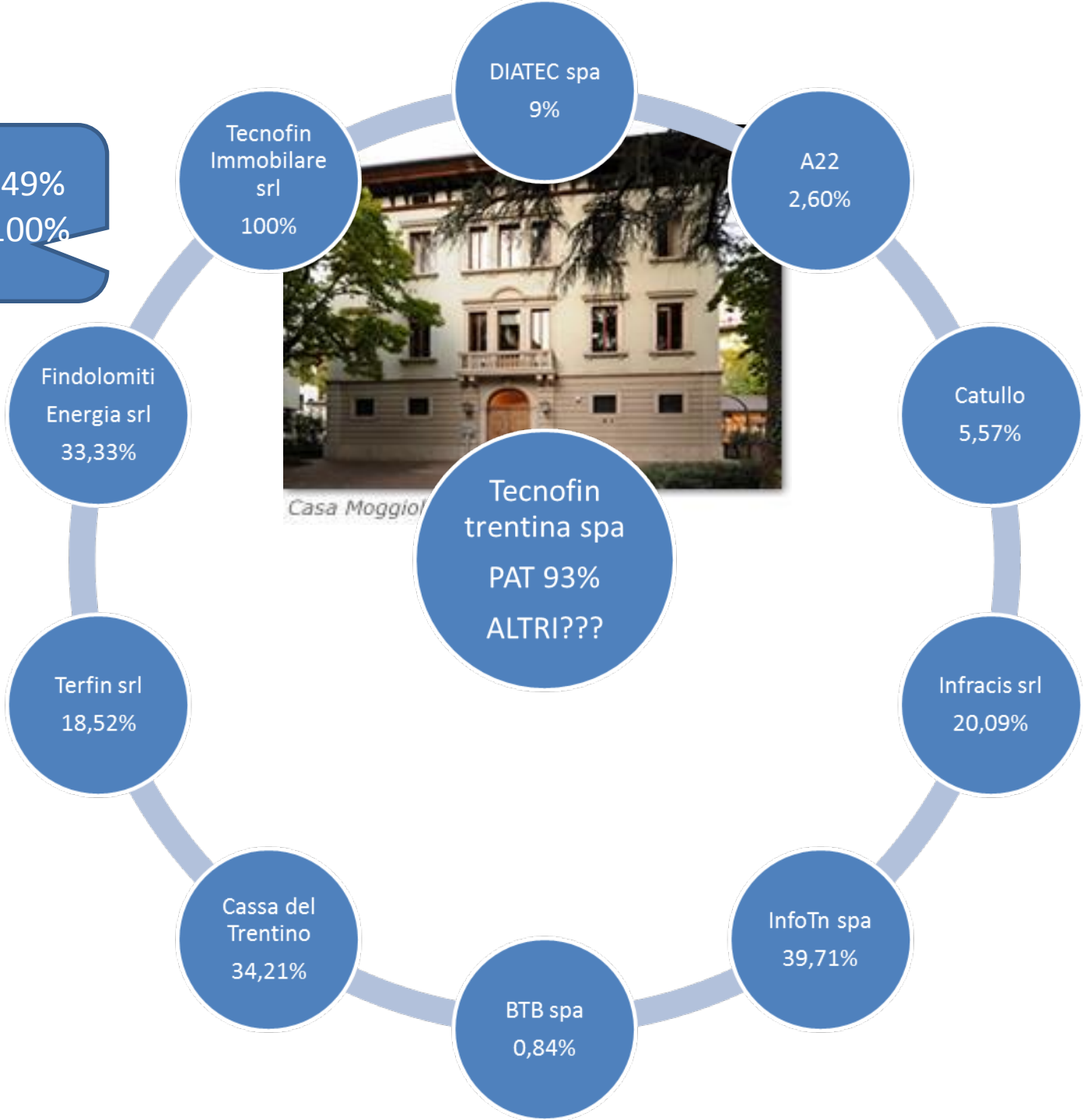
Quadri 36

Altri 36

Totale 76

Costo 2012 € 6,63 milioni

UNI IT srl 49%
Paros srl 100%



Casa Moggiol

Tecnofin trentina spa
PAT 93%
ALTRI???

Dirigenti 2

Quadri 5

Impiegati 3

Totale 10

Costo 2012 € 943.450

Riorganizzazione:

- 1) Fusione? No grazie (diversi p.c....)
- 2) Tecnofin immobiliare → Patrimonio spa
- 3) Informatica Trentina spa → PAT
- 4) Catullo → PAT
- 5) comunque rimane per FinD

Personale: L.P. 31/10/2012 n. 23 modifica art. 53 L.P. 3/04/1997 n. 3

1 quinquies. Anche in relazione ai processi di riorganizzazione, di accorpamento e di ridefinizione dei compiti e delle attività degli enti strumentali della Provincia, di cui all'articolo 33, comma 1, lettere b) e c), della legge provinciale n. 3 del 2006, il personale che risulti eccedente presso i predetti enti, compreso il personale con qualifica dirigenziale, può essere messo a disposizione della Provincia, anche per il collocamento presso diversi enti strumentali della stessa

Costituzione Repubblica Italiana

art. 97

Agli impieghi nelle pubbliche amministrazioni si accede mediante concorso.



PAT 65,79%

Tecnofin 34,21%

Patrimonio netto € 42,4 milioni

Totale attivo € 1,6 miliardi

Utile € 6 milioni

2012							
PT fino al 50%		PT oltre il 50%		Tempo Pieno		Numero Dipendenti	Numero dipendenti rapp. al part-time
M	F	M	F	M	F		
Dirigente				1		1	1,0
Quadro				2		2	2,0
Impiegato - 3 ^a area				1	4	5	5,0
Impiegato - 2 ^a area					1	1	1,0
Impiegato messo a disposizione PAT					2	2	2,0
Dirigente messo a disposizione PAT				1	1	2	2,0
<i>Totale</i>				5	8	13	13,0

13 dipendenti → € 1.056.873

5 amministratori + 3 sindaci → € 298.568

TOTALE → € 1.355.441

Findolomiti energia srl

Tecnofin 33,33%

Comune di Trento

Comune di Rovereto

Patrimonio netto 2011

€ 229.041.099

Bilancio?

Sito internet?

Organigramma?

L.P. 3/2006 art. 33 bis c. 3

Le agenzie, gli enti pubblici strumentali, le fondazioni e le società controllate direttamente o indirettamente dalla Provincia o in cui la Provincia riveste una posizione dominante rendono pubbliche e aggiornano costantemente, nel sito internet della Giunta provinciale e nei loro siti istituzionali, le informazioni principali sui loro amministratori e sindaci, sui relativi compensi, sul personale e sulla sua retribuzione, sulle loro attività e sui risultati di bilancio

DOLOMITI ENERGIA spa

DE rinnovabili srl
HYDRO dolomiti srl
Trentino Trading srl

Controllate

...





Collegate...

Solar Trento

PVB Power Bulgaria

AGS

Altre....



Fatturato 2012

- € 1,13 miliardi

Utile 2012

- € 43,6 milioni

Dipendenti 2012

- 1342 (17 dirigenti, 50 quadri, 656 impiegati, 614 operai)



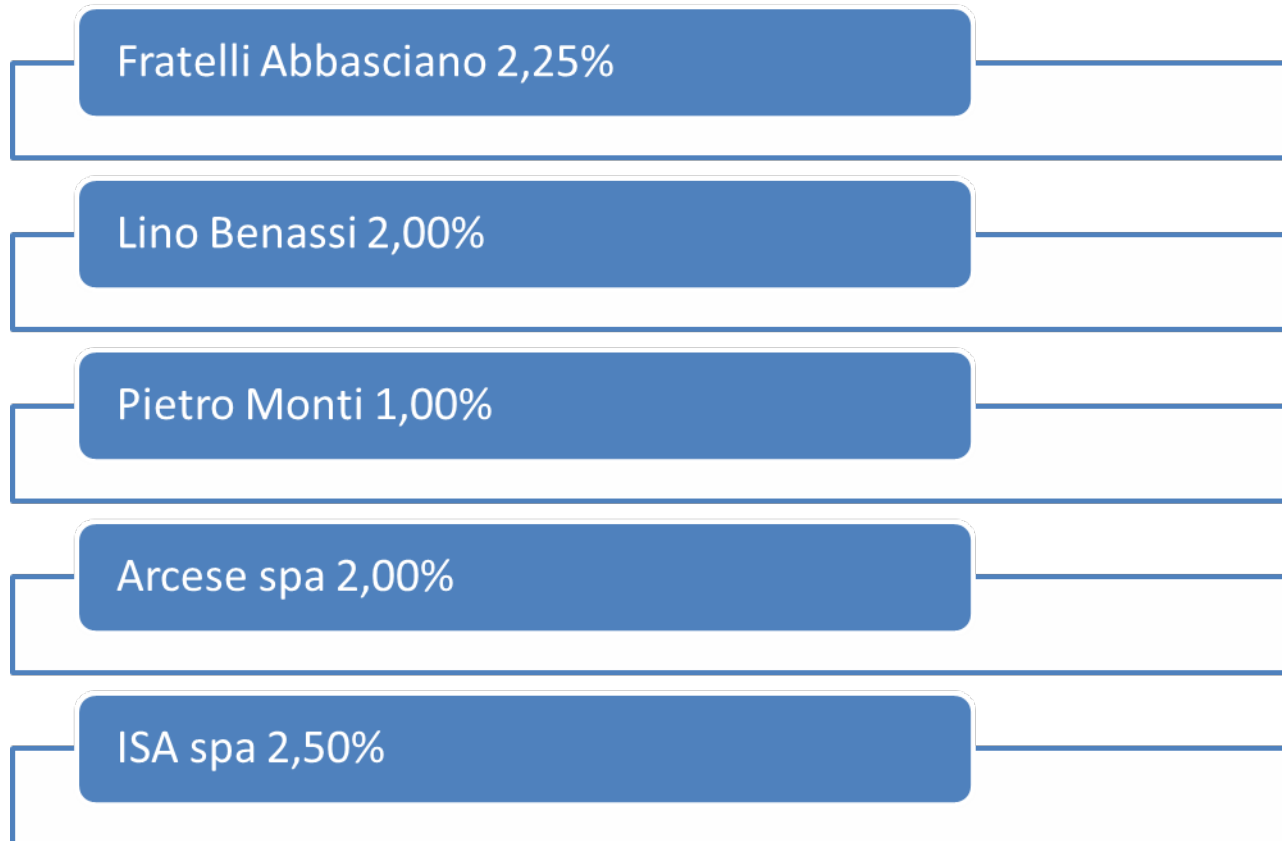
Azionisti principali...

Findolomiti energia srl 47,80%

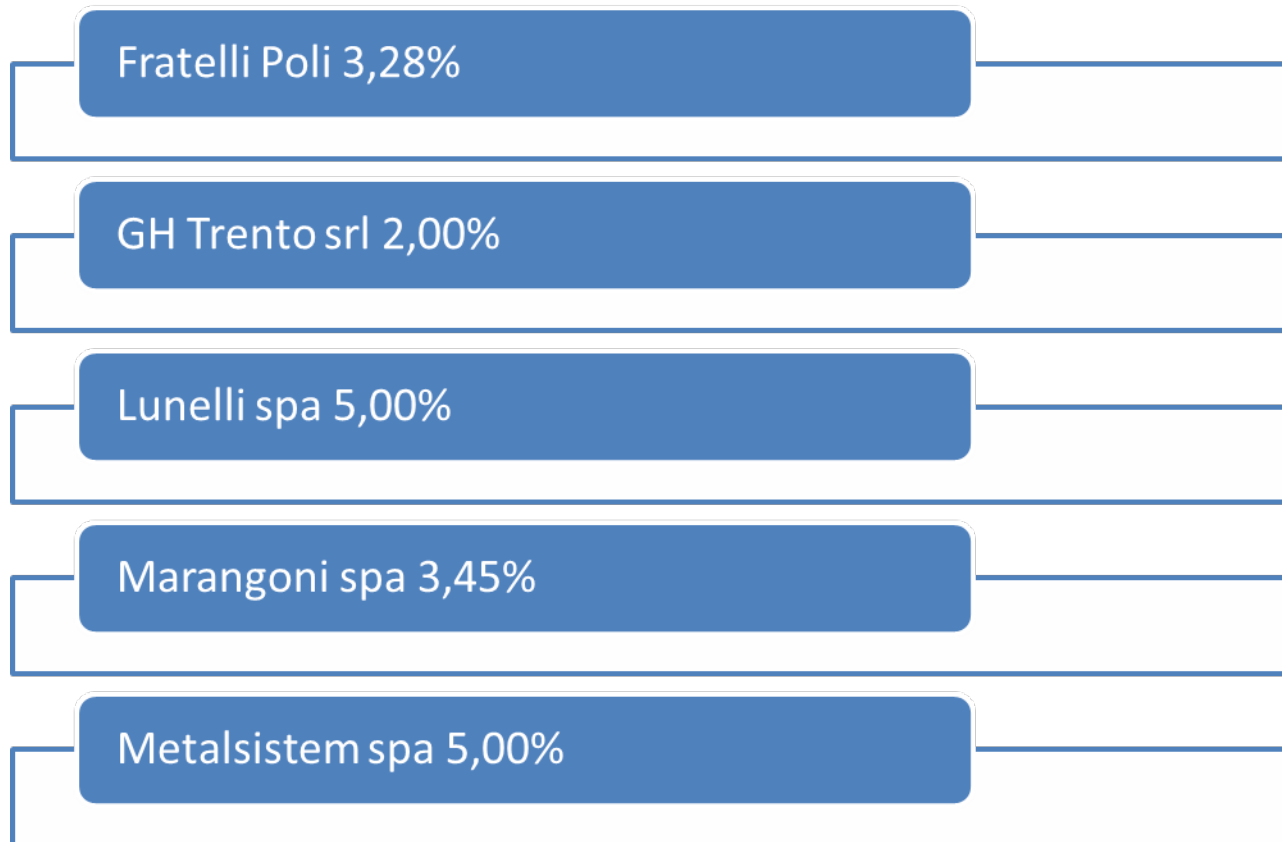
Finanziaria Trentina spa 11,80%

ISA spa 4,10%

FINANZIARIA TRENTINA spa



FINANZIARIA TRENTINA spa



FINANZIARIA TRENTINA spa

Interporto spa

Interbrennero spa

Altre...

ISA spa

BTB spa

ITAS mutua

Credito Valtellinese

sistema corporativo provinciale

- Aggira i controlli della contabilità pubblica
- Aggira le restrizioni all'indebitamento
- Aggira il blocco delle assunzioni
- Aggira il blocco degli aumenti contrattuali per i dipendenti pubblici
- Aggira il principio dell'accesso per concorso al pubblico impiego

sistema corporativo provinciale

- Favorisce la clientela elettorale
- Favorisce l'aumento della spesa pubblica
- Favorisce solo pochi
- Favorisce l'incremento strisciante e senza controllo della tassazione indiretta
- Blocca l'iniziativa privata e la libera concorrenza

Proposte M5s Trentino

- Trasparenza
- Dismissione immediata delle partecipazioni anche indirette in attività commerciali/finanziarie che non hanno nulla a che fare con i servizi pubblici essenziali
- Liquidazione delle società che si occupano di attività già in capo all'ente pubblico (Trentino riscossioni spa, Patrimonio spa...)

Proposte M5s Trentino

- Divieto dei capitali “amici” di partecipare ai profitti derivanti dai monopoli nell’erogazione dei servizi pubblici
- Fornitura dei servizi pubblici solo tramite municipalizzate senza scopo di lucro (azzeramento dell’utile)

M5s nazionale

- Abolizione delle scatole cinesi...
- Abolizione di cariche multiple nei cda...
- Vietare incroci azionari banca/industria
- Introdurre un tetto ai compensi
- Abolizione monopoli di fatto
- Riduzione della spesa pubblica...
- Consentire l'accesso del cittadino alle informazioni